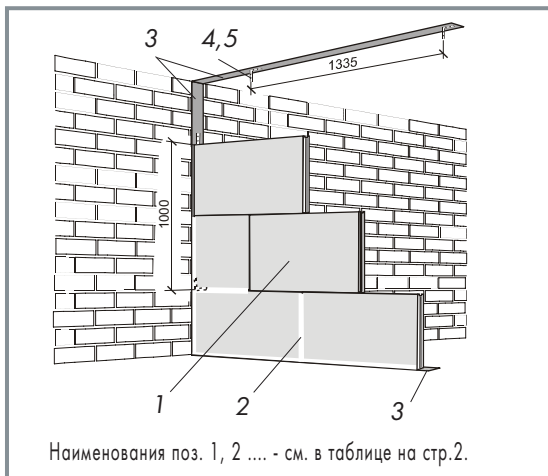


## Информационный лист

### Общие сведения



Устройство **перегородок из КНАУФ-Гипсоплит** производится путём укладки плит на клеевом гипсовом растворе. Плиты имеют кромки типа "паз-гребень", что обеспечивает высокую точность кладки.

В зависимости от свойств и области применения различаются стандартные и гидрофобизированные плиты, последние имеют маркировочную полосу зелёного цвета и применяются в помещениях с повышенной влажностью.

Для крепления перегородок к элементам здания используются скобы из оцинкованной стали и эластичные прокладки (пробка). При отсутствии требований по звукоизоляции сопряжение с несущими элементами зданий можно осуществлять в "жёстком" исполнении, непосредственно через раствор монтажного клея.

В возведенных перегородках возможна прокладка инженерных коммуникаций (в штробах или во внутреннем пространстве двойной конструкции).

Перегородки из КНАУФ-Гипсоплит, обладая преимуществами капитальных стен (высокая прочность) в тоже время имеют ровную, гладкую поверхность, позволяют проводить монтаж и последующую отделку в кратчайшие сроки, с минимальными затратами.

### Виды конструкций\*

горизонтальный разрез перегородки



#### Перегородка из ПГП одинарная с жёстким примыканием

**C410**

- Толщина перегородки - 80 мм
- Вес одного кв. метра перегородки - около 86 кг.
- Индекс звукоизоляции,  $R_w$  - около 41 дБ.



#### Перегородка из ПГП одинарная с эластичным примыканием

**C411**

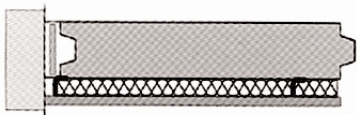
- Толщина перегородки - 80 мм
- Вес одного кв. метра перегородки - около 86,5 кг.
- Индекс звукоизоляции,  $R_w$  - не менее 43 дБ.



#### Перегородка из ПГП одинарная с эластичным примыканием и дополнительным наружным слоем

**C412**

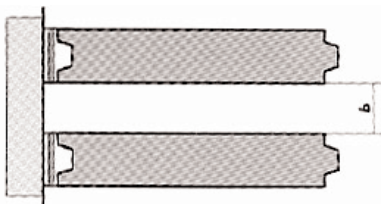
- Толщина перегородки - 95 мм
- Вес одного кв. метра перегородки - около 96 кг.
- Индекс звукоизоляции,  $R_w$  - около 45 дБ.



#### Перегородка из ПГП одинарная с эластичным примыканием и звукоизоляционной облицовкой

**C414**

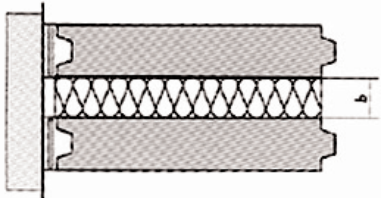
- Толщина перегородки - 145 мм
- Вес одного кв. метра перегородки - около 98 кг.
- Индекс звукоизоляции,  $R_w$  - около 55 дБ.



#### Перегородка из ПГП двойная с эластичным примыканием и воздушным зазором

**C416**

- Толщина перегородки - 200 мм
- Вес одного кв. метра перегородки - около 173 кг.
- Индекс звукоизоляции,  $R_w$  - не менее 52 дБ.



#### Перегородка из ПГП двойная с эластичным примыканием и звукоизоляционной прослойкой

**C417**

- Толщина перегородки - 210 мм
- Вес одного кв. метра перегородки - около 175 кг.
- Индекс звукоизоляции,  $R_w$  - не менее 57 дБ.

\* Максимальная высота перегородок - 3,6 м при длине до 6 м.

## Порядок монтажа перегородок КНАУФ

- Перед началом монтажа необходимо удалить пыль и грязь с базового пола, стен и потолка;
- Согласно проекту выполнить разметку положения перегородки на полу и с помощью отвеса перенести ее на стены и потолок. Если основание базового пола имеет большие неровности, то необходимо сделать выравнивающий слой;
- Приготовить раствор шпаклевки;
- Удалить гребень у плит первого ряда;
- Нанести шпаклевку на размеченное положение перегородки;
- Установить плиты первого ряда и проверить с помощью уровня и правила ровность укладки. При укладке последующих рядов в паз нижнего ряда наносится клей. Кроме того, клей наносится и в вертикальный торцевой паз. Каждую плиту необходимо осадить при помощи резинового молотка. Выступивший клей сразу же убирается и используется в дальнейшем. Необходимо добиваться толщины вертикальных и горизонтальных швов не более 2 мм. При помощи правила и уровня необходимо следить, чтобы плиты находились в одной плоскости;
- Плиты последнего ряда делаются со скошенными гранями. Полость между верхними плитами и перекрытием заполняется монтажным клеем;
- Полученная поверхность перегородок из КНАУФ-Гипсоплит пригодна под любую отделку ( окраску, оклейку обоями, облицовку керамической плиткой, декоративную штукатурку ). Нанесение выравнивающего штукатурного слоя не требуется. С целью улучшения адгезии необходимо всю поверхность обработать грунтовкой КНАУФ-Тифенгрунд.

## Некоторые требования при производстве работ

- Устройство перегородок производится в период выполнения отделочных работ, до устройства чистового пола, в условиях сухого и нормального влажностных режимов (СНиП II-3-79\*) и температуре в помещении не ниже +5°C;
- До монтажа КНАУФ-Гипсоплиты должны пройти обязательную акклиматизацию (адаптацию по температуре и влажности) в помещении;
- При укладке плит необходимо соблюдать разбежку торцевых (вертикальных) стыков, в углах и местах пересечения перегородок друг с другом плиты необходимо укладывать так, чтобы они поочередно перекрывали стыки нижних рядов;
- Если ширина дверного проема не превышает 800 мм и над ним находится только один ряд плит, то устройство балки-перемычки не обязательно. Если ширина дверного проема более 800 мм, то необходимо устанавливать балку-перемычку. Балка может быть выполнена из различных материалов (дерево, металл);
- Электрическая проводка в перегородках делается скрытно в штробах, которые устраиваются при помощи бороздодела;
- В помещениях с влажным режимом поверхность, находящуюся под непосредственным воздействием влаги (в душевой, у раковины), рекомендуется обрабатывать гидроизоляционной мастикой КНАУФ-Флэхендихт. Углы места сопряжения стен с полом проклеиваются гидроизоляционной лентой;
- В помещениях с влажным режимом рекомендуется использовать гидрофобизированные (влагостойкие) гипсоплиты, а поверхность перегородок облицовывать керамической плиткой.

## Комплекты материалов, необходимые для устройства перегородок КНАУФ

№	Артикул	Наименование материалов	Единицы измерения	Расход на 1 кв.м					
				C410	C411	C412	C414	C416	C418
1	454 00 011	КНАУФ-Гипсоплита:	шт.	3,0	3,0	3,0	3,0	6,0	6,0
	454 00 013	стандартная	или						
	454 00 013	гидрофобизированная <sup>(1)</sup>							
2	712 02 000	Клей монтажный:	шт.	1,5	1,5	3,0	1,5	3,0	3,0
	712 02 250	шпаклёвка КНАУФ-Фугенфюллер	или						
	712 02 250	КНАУФ-Фугенфюллер-Гидро <sup>(1)</sup>							
3	454 00 014	Эластичная пробковая прокладка	п.м.	-	0,6	0,6	0,6	1,2	1,2
4	454 00 016	Скоба (уголок-кронштейн)	шт.	-	1,2	1,2	1,2	2,4	2,4
5		Дюбель с шурупом d=3,5 мм <sup>(2)</sup>	шт.	-	5,0	5,0	5,0	10,0	10,0
6	833 62 300	Грунтовка КНАУФ-Тифенгрунд	кг	0,2	0,2	0,2	0,2	0,2	0,2
7		КНАУФ-лист (ГКЛ или ГКЛВ <sup>(1)</sup> )	м <sup>2</sup>	-	-	1,0	-	-	-
8	900 20 921	Звукоизоляционный материал (минплита)	м <sup>2</sup>	-	-	-	1,0	-	1,0
9		Облицовка С623 (в поставку не входит)	м <sup>2</sup>	-	-	-	1,0	-	-
10	951 04 045	Армирующая лента	п.м.						
11	950 31 306	Защитный угловой профиль	п.м.						
12	733 08 216	Шпаклёвка Финиш-паста <sup>(3)</sup>	кг.						
13	839 11 000	Гидроизоляция КНАУФ-Флэхендихт <sup>(4)</sup>	кг						
14	921 42 000	Гидроизоляционная лента <sup>(5)</sup>	п.м.						

Примечания:

- (1) применяется во влажных помещениях.
- (2) тип дюбеля определяется механическими свойствами несущих ограждающих конструкций.
- (3) при высококачественной отделке под окраску.
- (4) во влажных помещениях обрабатываются поверхности плит в местах непосредственного воздействия воды (перед облицовкой керамической плиткой).
- (5) во влажных помещениях проклеиваются сопряжения стен между собой и стен с полом (перед облицовкой керамической плиткой).

ООО "КНАУФ-Маркетинг Красноярск"

☎ Тел.: (495) 937-9595/562-0113  
 📠 Fax: (495) 937-9544  
 ✉ E-mail: [tigimarket@co.ru](mailto:tigimarket@co.ru)  
 🌐 Internet: <http://www.knauf-msk.ru>



Предприятие-разработчик оставляет за собой право вносить изменения, не затрагивающие основные характеристики материалов и конструкций. Указанные свойства комплектов систем обеспечиваются при использовании производимых или рекомендованных фирмой КНАУФ материалов. Наряду с предписаниями настоящего документа исполнитель обязан придерживаться общепризнанных принципов строительной техники, соответствующих норм и правил работ. За дополнительной консультацией следует обращаться в Технические службы КНАУФ. © Технический Отдел "КНАУФ-Маркетинг Красноярск"